

РФ
Министерство жилищно-коммунального хозяйства

Березовский филиал ДФГУП "Югратехинвентаризация"

ТЕХНИЧЕСКИЙ ПАСПОРТ

на здание

Гостиницы (первая очередь)

район Березовский

поселок Березово

улица Собянина №40



Реев
квартал № 1209030000003340410

инвентарный № 71112001003340410

Форма технического паспорта утверждена приказом

МЖКХ РСФСР от 29 декабря 1971 г. № 576

№	Этаж	Назначение частей помещения: жилая комната, канцелярское помещение, классная комната, кухня, коридор и т.п.	Формула подсчета по внутреннему обмеру	Площадь по-внутреннему обмеру в м.кв			
				производственная		Итого (по кв., этажу, строению)	высота помещения по внут. обмеру
				основная	вспомогательн.		
1	г/номер		3,6x3,08	11,1		11,1	2,88.
2	прихожая		2,56x1,57		4	4	
3	с/узел		1,87x1,27		2,4	2,4	
4	г/номер		4,09x2,86	11,7		11,7	
5	г/номер		3,6x2,83	10,2		10,2	
6	прихожая		(2,84x2,03)-0,36		5,4	5,4	
7	с/узел		(2,5x2,79)-0,42		6,6	6,6	
8	г/номер		3,61x2,86	10,3		10,3	
9.	г/номер		4,11x2,86	11,8		11,8	
10	с/узел		(2,8x2,47)-0,39		6,5	6,5	
11	прихожая		(2,87x1,99)-0,42		5,3	5,3	
12	кабинет директора		(2,81x3,79)+(0,8x2,31	12,5		12,5	
13	г/номер		3,5x3,28	11,5		11,5	
14	г/номер		5,42x2,25	12,2		12,2	
15	с/узел		1,45x2,2		3,2	3,2	
16	прихожая		2,59x1,63		4,2	4,2	
17	коридор		2,0x3,27		6,5	6,5	
18	склад		(2,71x2,47)-0,7		6	6	
19	с/узел		(1,84x2,0)-0,42		3,3	3,3	
20	бар		(6,01x6,03)-5,5	30,7		30,7	
21	холл		(5,58x6,06)-0,97	32,8		32,8	
22	администраторская		1,53x1,52	2,3		2,3	
23	прихожая		2,09x1,74		3,6	3,6	
24	г/номер		3,96x3,76	14,9		14,9	
25	с/узел		(2,92x2,54)-0,52		6,9	6,9	
26	г/номер		3,5x2,89	10,1		10,1	
27	с/узел		(2,53x2,82)-0,51		6,6	6,6	
28	г/номер		3,5x2,78	9,7		9,7	
29	г/номер		4x3,1	12,4		12,4	
30	прихожая		(3,12x2,09)-0,46		6,1	6,1	
31	с/узел		1,94x1,3		2,5	2,5	
32	г/номер		(4,12x3,47)-0,94	13,4		13,4	
33	прихожая		(1,9x1,96)-0,16		3,6	3,6	
34	коридор		15,86x2,03		32,2	32,2	
35	коридор		5,94x2,3		13,7	13,7	
			итого по 1 этажу	217,6	129	346,2	
			лестничный марш			28,2	

-140-
206,

проц. износа

руб

действительная

ебедева С.Г.

".....
200...г.

1. Регистрация права собственности

реестровый номер №.....)

Фонд.....

Дата записи	Полное изменение учреждения, предприятия или организации	Первичный учет документов	долевое участие при общей собственности	Подпись лица, свидетельству ющего о правильности записи
20.09.2003	Исполнение контрактов с участием субъектов экономики от 06.11.03. N 1015-Р Безвозмездно Директор БФ ДФУП "Юртехинвентаризация"			Лебедева С.Г.

2. Экспликация земельного участка - кв.м.

Площадь участка	застроенная	замощен.	озеленен.	прочая
Площадь участка	застроенная	замощен.	озеленен.	прочая
фактически	568,8.			
по документам				

3. Благоустройство здания - кв.м.

Вид работ	1600.	1600.	1600.	1600.	1600.	1600.	1600.	1600.	1600.	1600.	1600.	1600.	1600.	1600.	1600.	1600.	1600.	1600.	1600.	
водопровод																				
канализация																				
от ТЭЦ																				
от группов. (кварт.)																				
от собст. Котельной																				
от АГВ																				
печное																				
Отопление																				
Централиз. орчнее водоснабжение																				
С централ. гор. водоснабжением																				
с газовыми колонками																				
с дровяными колонками																				
Ванны																				
Централизованно																				
е																				
жидким газом																				
С централ. гор. водоснабжением																				
пассажиры																				
грузовые																				
электросвещение																				

6. Описание конструктивных элементов здания и определение износа

Литера А

Год постройки

2003

Группа ка капиталности

отделка

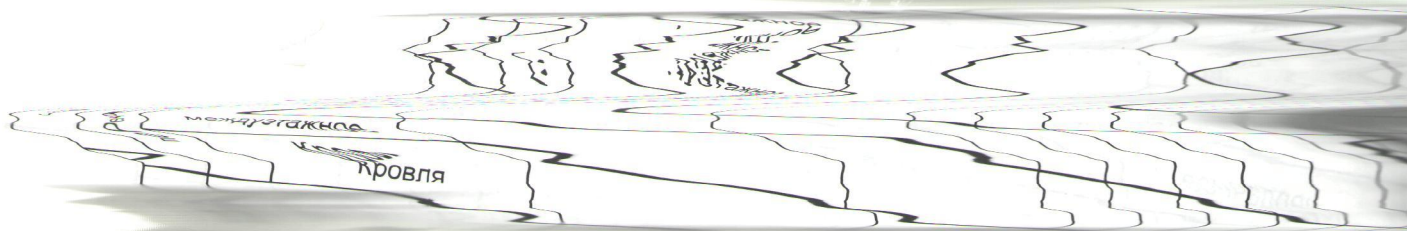
повышенная

1	2	3	4	5	6	7	8	9	тек.изм. изн впроц	
									10	11
1	Фундамент	ленточный								
2	а) стены и их наружная отделка	трехслойные панели заводского изготовления								
	б) перегородки									
3	перекрытия	чердачное	деревян							
		междуэтажное	дерев							
		Кровля	металлочерепица							
4	полы	деревянные, ковролин								
5	проемы оконные	стеклопакеты заводского изготовления								
6	двери	филенчатые								
7	внутренняя отделка	сух.штукат, декоративная отделка								
8	сан. и электротех. устройства	отопление	центральное							
		водопровод	центральное							
		Лестницы	бетонные							
		г. водоснаб.	теплопункт здания							
		ванны	*							
		электроосвещение	центральное							
		радио								
		телефон	*							
		вентиляция	*							
		лифты	пассажирский							
связь										
9	прочие работы	отмостки, крыльцо								

x x x

Проц. износа, приведенный к 100 по формуле: $\frac{\text{проц. износа (гр.9)} \times 100}{\text{удельный вес (гр.7)}}$

0



6	проемы	оконные																			
		дверные																			
7	внутренняя отделка																				
8	сан. и электротех. устройства	отопление																			
		водопровод																			
		канализация																			
		г. водоснаб.																			
		ванны																			
		электроосвещение	центральное																		
		радио																			
		телефон																			
		вентиляция																			
		лифты																			
9	прочие работы																				

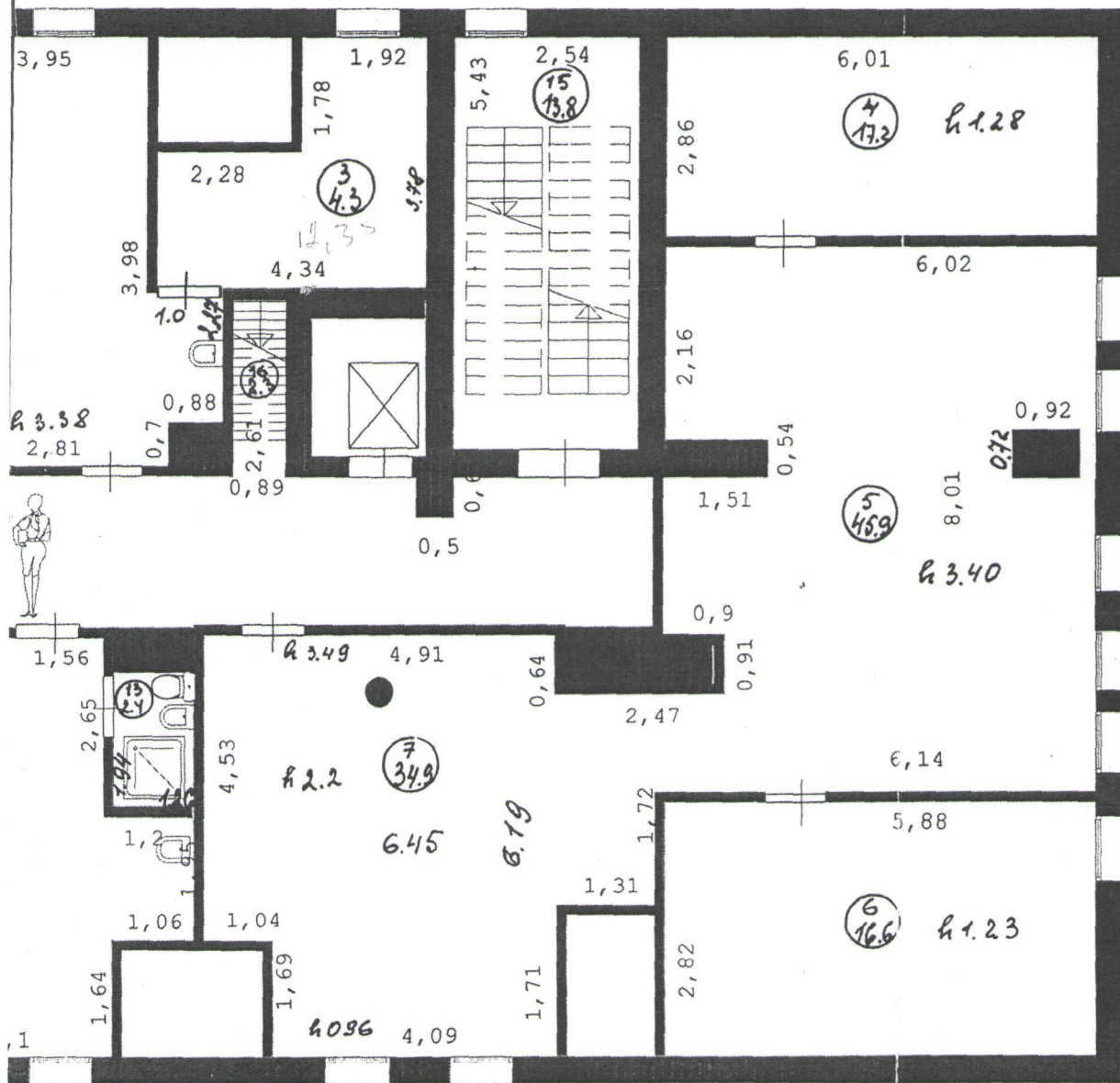
итого: 0 x 0 x 0 x

Проц. износа, приведенный к 100 по формуле: $\frac{\text{проц. износа (гр.9)} \times 100}{\text{удельный вес (гр.7)}}$ 0

Н
ТИНИЦЫ

НИНА
ОВО

Ж
РАА

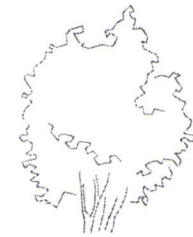
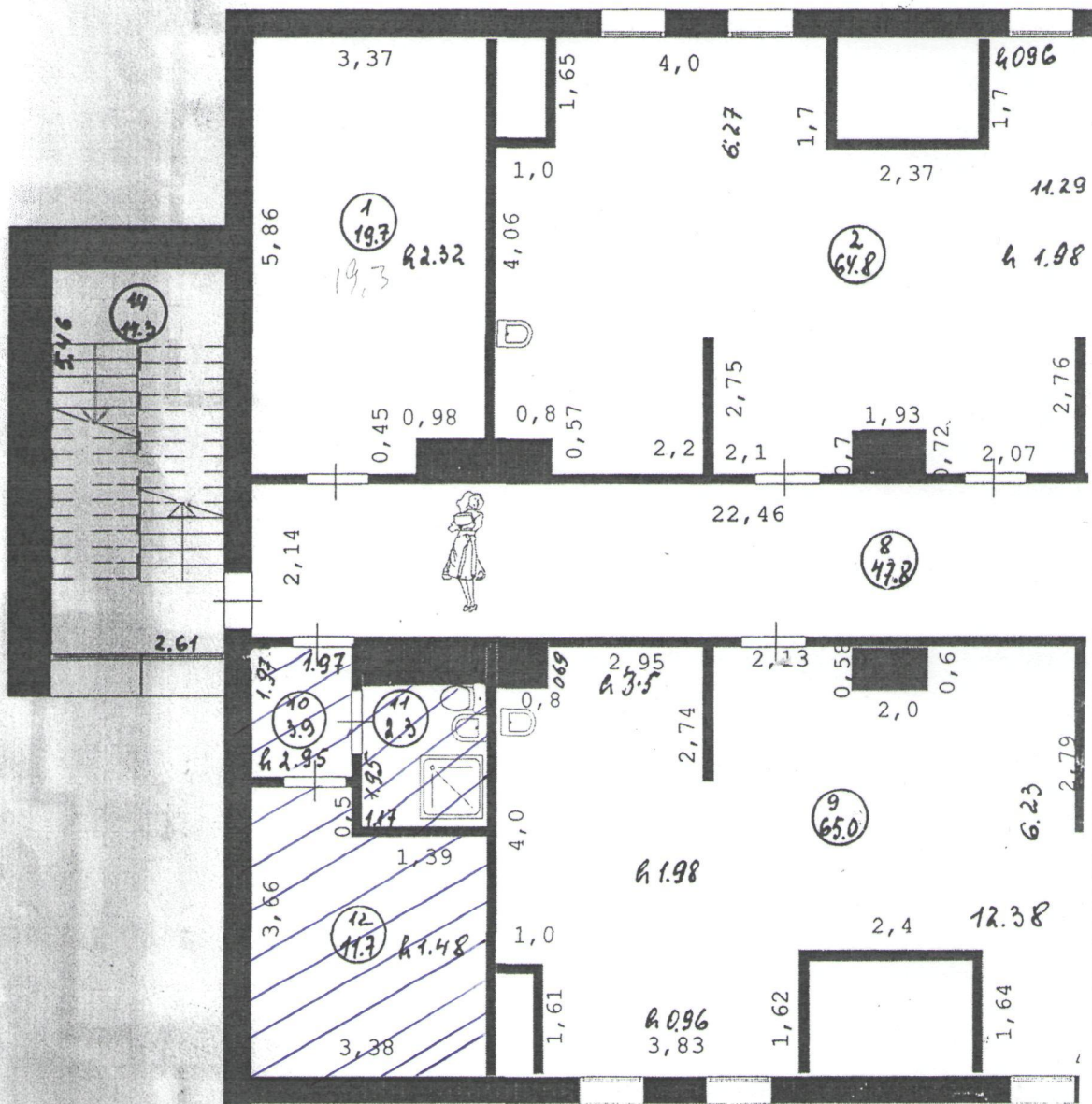


M 1:100

П Л А
Здания гос

ул. Собя
п. Берез

эта.
МАНСА



6.Описание конструктивных элементов здания и определение износа

6.Оп

Литера.....Год постройки

Литера.....Г

Группа капитальности.....Вид внутренней отделки..... простая

Группа капитальнос

№ п/п	наименование конструктивных элементов		описание конструктивных элементов (материал, конструкция, отделка и прочее)	техническое состояние (осадки, трещины, гниль и т. п.)	удельный вес по таблице	попр. к уд. весу в проц.	уд. вес констр. эл. с попр.	износ в проц.	пр.изн. к строен. гр.7хгр.8/100	тек.изм. изн впроц		№ п/п	наименование конструктивных элементов
										элемента	к строению		
1	2		3	4	5	6	7	8	9	10	11		
1	фундаменты											1	2
2	а) стены и их наружная отделка											2	а) стены и их наружная отделка б) перегородки
	б) перегородки												
3	перекрытия	чердачное										3	перекрытия чердачное междуэтажное надподвальное
		междуэтажное											
		Кровля											
4	крыша											4	крыша
5	полы											5	полы
6	проемы	оконные										6	проемы оконные дверные
		дверные											
7	внутренняя отделка											7	внутренняя отделка
8	сан. и электротех. устройства	отопление										8	сан. и электротех. устройства отопление водопровод канализация г.водоснаб. ванны электроосвещение радио телефон вентиляция лифты изоляция
		водопровод											
		канализация											
		г.водоснаб.											
		ванны											
		электроосвещение	центральное										
		радио											
		телефон											
		вентиляция											
		лифты											
9	прочие работы											9	прочие работы

итого: 0 x 0 x 0 x

Проц. износа, приведенный к 100 по формуле: $\frac{\text{проц. износа (гр.9)} \times 100}{\text{удельный вес (гр.7)}}$

0

Проц. износа, пр

6. Описание конструктивных элементов здания и определение износа

Этаж Год постройки число этажей

Сила капитальности Вид внутренней отделки

эл. с погр.	износ в проц.	пр.изн. к строен. гр.7хгр.8/100	тек.изм. изн в проц		наименование конструктивных элементов	описание конструктивных элементов (материал, конструкция, отделка и прочее)	техническое состояние (осадки, трещины, гниль и т. п.)	удельный вес по таблице	погр. к уд. весу в проц.	уд. вес констр. эл. с погр.	износ в проц.	пр.изн. к строен. гр.7хгр.8/100	тек.изм. изн в проц	
			элемента	к строению									элемента	к строению
8	9	10	11	12	2	3	4	5	6	7	8	9	10	11
					Фундаменты									
					а) стены и их наружная отделка									
					б) перегородки									
				перегородки	чердачное									
					междэтажное									
					надподвальное									
					крыша									
					полы									
				проемы	оконные									
					дверные									
					внутренняя отделка									
				сан. и электротех. устройства	отопление									
					водопровод									
					канализация									
					газоснаб.									
					ванны									
					электроосвещение									
					радио									
					телефон									
				вентиляция										
					лифты									
					испытания									
					прочие работы									

Итого: X X X

Проц. износа, приведенный к 100 по формуле: $\frac{\text{проц. износа (гр.9)} \times 100}{\text{удельный вес (гр.7)}}$

0 X 0 X

№	Этаж	Назначение помещений (квартиры), торг., складского и т.д.	№ по плану строения комн., кухни, коридора и т.д.	Назначение частей помещения: жилая комната, канцелярское помещение, классная комната, кухня, коридор и т.п.	Формула подсчета по внутреннему обмеру	Площадь по-внутреннему обмеру в м.кв			
						производственная		Итого (по кв., этажу, строению)	высота помещения по внут. обмеру
						основная	вспомогательн.		
1		г/номер			3,6x3,08	11,1		11,1	2,88.
2		прихожая			2,56x1,57		4	4	
3		с/узел			1,87x1,27		2,4	2,4	
4		г/номер			4,09x2,86	11,7		11,7	
5		г/номер			3,6x2,83	10,2		10,2	
6		прихожая			(2,84x2,03)-0,36		5,4	5,4	
7		с/узел			(2,5x2,79)-0,42		6,6	6,6	
8		г/номер			3,61x2,86	10,3		10,3	
9		г/номер			4,11x2,86	11,8		11,8	
10		с/узел			(2,8x2,47)-0,39		6,5	6,5	
11		прихожая			(2,87x1,99)-0,42		5,3	5,3	
12		кабинет директора			(2,81x3,79)+(0,8x2,31	12,5		12,5	
13		г/номер			3,5x3,28	11,5		11,5	
14		г/номер			5,42x2,25	12,2		12,2	
15		с/узел			1,45x2,2		3,2	3,2	
16		прихожая			2,59x1,63		4,2	4,2	
17		коридор			2,0x3,27		6,5	6,5	
18		склад			(2,71x2,47)-0,7		6	6	
19		с/узел			(1,84x2,0)-0,42		3,3	3,3	
20		бар			(6,01x6,03)-5,5	30,7		30,7	
21		холл			(5,58x6,06)-0,97	32,8		32,8	
22		администраторская			1,53x1,52	2,3		2,3	
23		прихожая			2,09x1,74		3,6	3,6	
24		г/номер			3,96x3,76	14,9		14,9	
25		с/узел			(2,92x2,54)-0,52		6,9	6,9	
26		г/номер			3,5x2,89	10,1		10,1	
27		с/узел			(2,53x2,82)-0,51		6,6	6,6	
28		г/номер			3,5x2,78	9,7		9,7	
29		г/номер			4x3,1	12,4		12,4	
30		прихожая			(3,12x2,09)-0,46		6,1	6,1	
31		с/узел			1,94x1,3		2,5	2,5	
32		г/номер			(4,12x3,47)-0,94	13,4		13,4	
33		прихожая			(1,9x1,96)-0,16		3,6	3,6	
34		коридор			15,86x2,03		32,2	32,2	
35		коридор			5,94x2,3		13,7	13,7	
					итого по 1 этажу	217,6	129	346,2	
					лестничный марш			28,2	

- 140 -
206,

проц. износа

руб

действительная

ебедева С.Г.

".....
200...г.

№	Этажи (полная этажи и половинная)	№ помещения (квартиры), торг., складского и т.д.	Место плану строения комн., кухни, коридора и т.д.	Назначение частей помещения: жилая комната, канцелярское помещение, классная комната, кухня, коридор и т.п.	Формула подсчета по внутреннему обмеру	Площадь по внутреннему обмеру в м.кв			
						производственная		итого (по кв., этажу, строению)	высота помещения по внутр. обмеру
						основная	вспомогательн.		
1			г/номер		3,04x3,68	11,2		11,2	2,82.
2			с/узел		1,88x1,27		2,4	2,4	2,53
3			коридор		1,59x2,52		4	4	2,71
4			г/номер		3,57x2,65	9,5		9,5	
5			с/узел		1,32x1,96		2,6	2,6	
6			коридор		(2,48x1,68)-0,94		3,2	3,2	
7			г/номер		3,57x3,03	10,8		10,8	
8			коридор		(1,55x2,5)-0,54		3,3	3,3	
9			с/узел		1,3x1,89		2,5	2,5	
10			г/номер		3,57x3,02	10,8		10,8	
11			с/узел		1,26x1,87		2,4	2,4	
12			коридор		(2,5x1,55)-0,52		3,4	3,4	
13			г/номер		3,58x2,62	9,4		9,4	
14			коридор		(1,7x2,48)-0,95		3,3	3,3	
15			с/узел		1,84x1,3		2,4	2,4	
16			г/номер		3,69x2,86	10,6		10,6	
17			склад		2,37x0,8		1,9	1,9	
18			г/номер		3,65x2,94	10,7		10,7	
19			с/узел		1,33x1,91		2,5	2,5	
20			коридор		(2,45x1,53)-0,52		3,2	3,2	
21			г/номер		3,58x2,61	9,3		9,3	2,76
22			коридор		(2,48x1,58)-0,95		3	3	
23			с/узел		1,84x1,28		2,4	2,4	
25			коридор		(1,94x1,94)-0,15		3,6	3,6	2,73
26			с/узел		1,86x1,31		2,4	2,4	2,6
27			г/номер		(3,5x3,64)+0,97	13,7		13,7	2,85.
28			с/узел		1,33x1,92		2,6	2,6	
29			коридор		(2,45x1,75)-0,9		3,4	3,4	
30			г/номер		3,76x3,64	10,0		10	
31			коридор		(1,6x2,42)-0,54		3,3	3,3	
32			с/узел		1,83x1,33		2,4	2,4	
33			г/номер		3,66x3,16	11,6		11,6	
34			с/узел		1,34x1,84		2,5	2,5	
35			коридор		(2,41x1,6)-0,55		3,3	3,3	
36			г/номер		3,16x3,66	11,6		11,6	
37			коридор		(1,79x2,45)-0,9		3,5	3,5	
38			с/узел		1,83x1,35		2,5	2,5	
39			г/номер		2,8x3,64	10,2		10,2	
40			г/номер		6,28x2,91	18,3		18,3	
41			коридор		2,49x1,6		4	4	
42			с/узел		1,9x1,33		2,5	2,5	2,53.
43			г/номер		2,97x3,61	10,7		10,7	
44			с/узел		1,33x1,87		2,5	2,5	
						168,4	81	249,4	

№	Этажи (полная этажа и завершенная мезонином)	№ помещения (квартиры), торг., складского и т.д.	№ по плану строения комн., кухни, коридора и т.д.	Назначение частей помещения: жилая комната, канцелярское помещение, классная комната, кухня, коридор и т.п.	Формула подсчета по внутреннему обмеру	Площадь по внутреннему обмеру в м. кв			
						производственная		итого (по кв., этажу, строению)	высота помещения по внутр. обмеру
						основная	вспомогательн.		
			1	г/номер	3,04x3,68	11,2		11,2	2,82.
			2	с/узел	1,88x1,27		2,4	2,4	2,53
			3	коридор	1,59x2,52		4	4	2,71
			4	г/номер	3,57x2,65	9,5		9,5	
			5	с/узел	1,32x1,96		2,6	2,6	
			6	коридор	(2,48x1,68)-0,94		3,2	3,2	
			7	г/номер	3,57x3,03	10,8		10,8	
			8	коридор	(1,55x2,5)-0,54		3,3	3,3	
			9	с/узел	1,3x1,89		2,5	2,5	
			10	г/номер	3,57x3,02	10,8		10,8	
			11	с/узел	1,26x1,87		2,4	2,4	
			12	коридор	(2,5x1,55)-0,52		3,4	3,4	
			13	г/номер	3,58x2,62	9,4		9,4	
			14	коридор	(1,7x2,48)-0,95		3,3	3,3	
			15	с/узел	1,84x1,3		2,4	2,4	
			16	г/номер	3,69x2,86	10,6		10,6	
			17	склад	2,37x0,8		1,9	1,9	
			18	г/номер	3,65x2,94	10,7		10,7	
			19	с/узел	1,33x1,91		2,5	2,5	
			20	коридор	(2,45x1,53)-0,52		3,2	3,2	
			21	г/номер	3,58x2,61	9,3		9,3	2,76
			22	коридор	(2,48x1,58)-0,95		3	3	
			23	с/узел	1,84x1,28		2,4	2,4	
			25	коридор	(1,94x1,94)-0,15		3,6	3,6	2,73
			26	с/узел	1,86x1,31		2,4	2,4	2,6
			27	г/номер	(3,5x3,64)+0,97	13,7		13,7	2,85.
			28	с/узел	1,33x1,92		2,6	2,6	
			29	коридор	(2,45x1,75)-0,9		3,4	3,4	
			30	г/номер	3,76x3,64	10,0		10	
			31	коридор	(1,6x2,42)-0,54		3,3	3,3	
			32	с/узел	1,83x1,33		2,4	2,4	
			33	г/номер	3,66x3,16	11,6		11,6	
			34	с/узел	1,34x1,84		2,5	2,5	
			35	коридор	(2,41x1,6)-0,55		3,3	3,3	
			36	г/номер	3,16x3,66	11,6		11,6	
			37	коридор	(1,79x2,45)-0,9		3,5	3,5	
			38	с/узел	1,83x1,35		2,5	2,5	
			39	г/номер	2,8x3,64	10,2		10,2	
			40	г/номер	6,28x2,91	18,3		18,3	
			41	коридор	2,49x1,6		4	4	
			42	с/узел	1,9x1,33		2,5	2,5	2,53.
			43	г/номер	2,97x3,61	10,7		10,7	
			44	с/узел	1,33x1,87		2,5	2,5	
						168,4	81	249,4	

№	М	№ помещения (квартиры), торг., складского и т.д.	№ по плану строения комн., кухни, коридора и т.д.	Назначение частей помещения: жилая комната, канцелярское помещение, классная комната, кухня, коридор и т.п.	Формула подсчета по внутреннему обмеру	Площадь по внутреннему обмеру в м.кв			
						производственная		итого (по кв., этажу, строению)	высота помещения по внут. обмеру
						основная	вспомогательн.		
		1	склад		(3,37x5,86)-0,44		19,3	19,3	2,32.
		2	косметический салон		(11,29x6,27)-7,46+2,27	65,6		65,6	1,98
		3	кабинет		(4,34x3,78)-4,05	12,3		12,3	
		4	склад		6,01x2,86	17,2		17,2	
		5	комната переговоров		(8,01x6,02)-2,29	45,9		45,9	3,4
		6	склад		2,82x5,88	16,6		16,6	1,23
		7	комната переговоров		(6,45x6,19)-4,99	34,9		34,9	2,2
		8	коридор		22,46x2,14		47,8	47,8	
		9.	парикмахерская		(6,23x12,38)-12,15	65		65	1,98
		10	коридор		1,97x1,97		3,9	3,9	2,95.
		11	с/узел		1,95x1,17		2,3	2,3	
		12	комната персонала		(3,66x3,38)-0,69	11,7		11,7	1,48
					итого	269,2	73,3	342,5	
					лестничный марш			30,4	

Дата записи и литера по плану	Этажи (начальная стѣжа и заканчивая мезонином)	№ помещения (квартиры), торг., складского и т.д.	№ по плану строения комн, кухни, коридора и т.д.	Назначение частей помещения: жилая комната, канцелярское помещение, классная комната, кухня, коридор и т.п.	Фрмула подсчета по внутреннему обмеру	Площадь по внутреннему обмеру в м.кв			
						производственная		Итого (по кв., этажу, строению)	высота помещения по внут. обмеру
						основная	вспомогательн.		
А	П		1	эл.щитовая	$3,11 \times 2,09$	6,5		6,5	1,9
			2	венткамера	$4,1 \times 2,51$	10,3		10,3	
			3	гладильная	$5,39 \times 5,59$	30,1		30,1	
			4	постирочная	$4,54 \times 5,86$	26,6		26,6	
			5	склад	$1,9 \times 2,8$	5,3		5,3	
			6	тепловой узел	$5,39 \times 5,83$	31,4		31,4	
					итого по подвалу	110,2		110,2	
					лестничный марш			13,2	

